



Коммерческое предложение

2,5кВт сетевая солнечная станция

3278,9кВт·ч /год*

Сетевая станция предназначена для уменьшения потребления электроэнергии из сети или для выработки электроэнергии в сеть с последующей продажей по зеленому тарифу. Сетевая станция не комплектуется АКБ и не может использоваться в качестве единственного источника энергии.

Схема станции

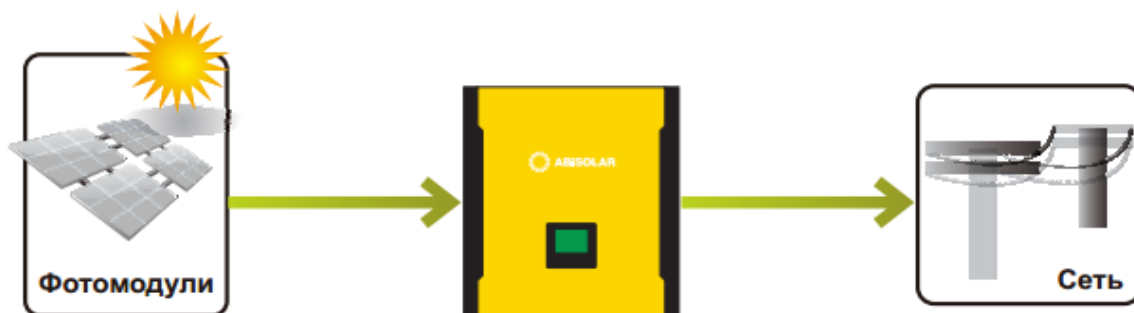
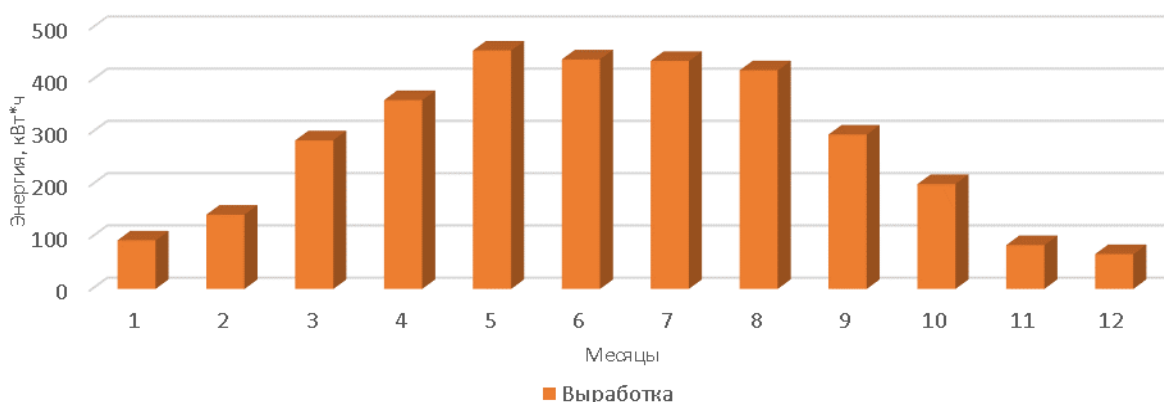


График месячной выработки



Наименование	Производитель	Цена, \$	Кол-во	Стоим., \$
Фотомодуль 250Вт	Abi-Solar	Запросите полную смету у дилера		
Инвертор 3кВт	Abi-Solar			
Кабель PV1-F 4.0				
Крепеж фотомодулей к плоской кровле				
			Итого:	4532

1,8 USD за Вт установленной мощности

В коммерческом предложении приведены цены состоянием на 23.03.2015
Заказать 2,5кВт сетевую фотоэлектрическую систему вы сможете у ближайшего диллера.



* Суточное потребление для станции в Киеве, установленной под углом 30° с азимутом 0°.

**Стоимость указана в долларах США с НДС.