



Коммерческое предложение

5,0кВт сетевая солнечная станция

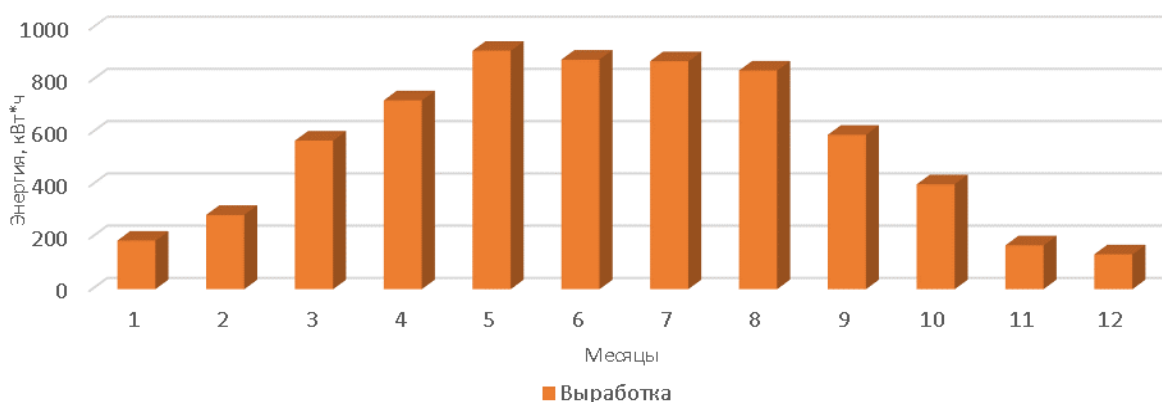
6557,8кВт·ч /год*

Сетевая станция предназначена для уменьшения потребления электроэнергии из сети или для выработки электроэнергии в сеть с последующей продажей по зеленому тарифу. Сетевая станция не комплектуется АКБ и не может использоваться в качестве единственного источника энергии.

Схема станции



График месячной выработки



| Наименование | Производитель | Цена, \$ | Кол-во | Стоим., \$ |
|-------------------------------------|---------------|---------------------------------|---------------|-------------|
| Фотомодуль 250Вт | Abi-Solar | Запросите полную смету у дилера | | |
| Инвертор 5кВт | Abi-Solar | | | |
| Кабель PV1-F 4.0 | | | | |
| Крепеж фотомодулей к плоской кровле | | | | |
| | | | Итого: | 8116 |

1,6 USD за Вт установленной мощности

В коммерческом предложении приведены цены состоянием на 23.03.2015
Заказать 5кВт сетевую фотоэлектрическую систему вы сможете у ближайшего диллера.



* Суточное потребление для станции в Киеве, установленной под углом 30° с азимутом 0°.

**Стоимость указана в долларах США с НДС.